





**MERCURY**

VERADO

VERADO

VERADO

# välkommen till **Mercurys värld**



Att vara **nr 1 på vattnet** innebär att man måste vara ledande i alla avseenden.

När det gäller produkter, serviceåtaganden eller nöjda kunder, Mercury leder i alla grenar.

Ta Verado® till exempel, det är endast Mercury som kan erbjuda ett sådant exklusivt motorkoncept som levererar det bästa av tvåtaktarens prestanda i ett fyrtaktarformat vilket tillsammans med en mängd andra komforthöjande egenskaper gör varje båttur till en unik upplevelse.

Om din passion är vattensport i alla dess former så är Mercury OptiMax® motorn du skall välja. Mercury OptiMax, som för tredje året i rad har

erhållit konsumentundersökningsföretaget JD Powers and Associates utmärkelse för kundnöjdhet, levererar tvåtaktarens prestanda men med avgasemissioner och bränsleförbrukning som är jämförbara med en fyrtaktsmotor.

Mercury är även ledande inom fyrtaktsteknologin och kan erbjuda branschens modernaste och största urval av fyrtakts utombordare.

Den här broschyren är en inbjudan att upptäcka Mercurys värld.

En värld fylld med avkoppling och rekreation, spänning och frihet.



## var **äkta**

Precis som en svävande örn i luften, Verado skjuter fram genom vattnet på ett sätt som ingen annan motor någonsin kan göra. Det unika utseendet andas äkta perfektion och de smygande tysta gångegenskaperna gör att du åker båt på ett sätt som harmoniserar perfekt med det omgivande vattnets vackra färger.

## var **dig själv**

Verado är också en vinnare som till fullo låter dig njuta av den tid du tillbringar till sjöss. Acceleration och toppfart som tar andan ur dig när du vill nå de extrema gränserna, tyst, mjuk och komfortabel körning när du bara vill glida omkring och koppla av.



## var **Verado**

Verado är så mycket mer än bara en utombordsmotor, det är ett sätt att leva. Att vara Verado betyder att man står ut från mängden och leder vägen. Du är en vinnare som tar risker och ligger alltid i täten. Du gillar det extrema och accepterar aldrig att vara tvåa. Alla dessa värderingar finns i Verado. Både på vattnet och på land. Var Verado...i varje ögonblick.



## avancerad styrka

Före Verado fanns det konventionella fyrtaktare som var pålitliga, men som var en besvikelse när det gällde prestanda. Mercury ändrade helt på detta när man introducerade den revolutionerande fyrtaktaren Verado. Verado är den ultimata fyrtaktsmotorn då den kombinerar kompressormatade prestanda med ojämförliga körupplevelser, precis kontroll och tillförlitlighet.

Mercury Verado överträffar även när det gäller miljön genom att vara bättre än det krävande European Recreational Craft Directive när det gäller ljud- och avgasemissioner.

Med Mercury Verado hjälper du till att bibehålla vattnet blått och luften ren.



**VERADO**  
225 / 250 / 300



- Kompressor
- Högeffektiv växelströmgenerator
- Rak motorkonstruktion
- Insugningsljuddämpare
- Digitala reglage för Gas & Växel (DTS)
- SmartCraft® med Engine Guardian™

- Unik motorupphängning med överlägsen vibrationsdämpning
- Avancerad mellansektion (AMS)
- Elektrohydraulisk servostyrning
- 5 års garanti\*

\*Fem års begränsad fabriksgaranti. Särskilda villkor och undantag gäller. Gäller ej vid kommersiellt bruk eller racingapplikationer.



## styrka, skönhet och **innovation**, allt i ett enda **kompakt** kraftpaket

Vilken är idén bakom Verado? Att tillverka den snabbaste, mest bränsleekonomiska och tekniskt avancerade utombordaren i världen.

Precis som de sexcylindriga är de fyrcylindriga modellerna futuristiska när det gäller att producera oslagbar styrka och köregenskaper man tidigare bara kunde drömma om. Omedelbar respons vid gaspådrag, suverän acceleration och oslagbart vridmoment kombinerat med branschledande

tillförlitlighet. Med servostyrning som tillval skapas en körupplevelse som är jämförbar med vad de sexcylindriga modellerna erbjuder.

Våra fyrcylindriga Verado liknar ingen annan utombordare som du fått prova på. Ojämförlig styrka, viskande tysta och med fingertoppskontroll över styrning, gas och växelreglage.



**VERADO**  
135 / 150 / 175 / 200



- Kompressor
- Högeffektiv växelströmgenerator
- Elektroniskt styrd sekventiell multi-port bränsleinsprutning
- 2-stegs insugningsljuddämpare
- Digitalt reglage för Gas & Växel (DTS)
- SmartCraft kompatibel
- Extra kraftigt växelhjul
- Patenterade dubbla vattenintag
- 5 års garanti\*

\*Fem års begränsad fabriksgaranti. Särskilda villkor och undantag gäller.  
Gäller ej vid kommersiellt bruk eller racingapplikationer.



# SmartCraft digitala instrument och reglage

SmartCraft Integrated Marine Technology kan integrera alla båt- och motorfunktioner i ett enda lättövervakat system. SmartCraft maximerar prestanda och ger en större känsla av säkerhet med innovativa egenskaper som "Engine Guardian", ett proaktivt varningssystem som gör dig uppmärksam på allt som inte är som det skall vara.

Mercurys exklusiva SmartCraft motorövervakningssystem justerar automatiskt motorn för optimala prestanda i alla lägen och ger kontinuerlig information till förarplatsen... allt tillgängligt med en knapptryckning.

SmartCraft finns tillgängligt på alla Mercury Verado, OptiMax och vissa utvalda fyrtaktsmodeller. Informationen kan visas på särskilda digitala instrument liksom även på vissa Navman GPS och Fishfinderinstrument.

Den avancerade teknologin i SmartCraftinstrumenten övervakar bränsleflöde, bränsleförbrukning, beräknad aktionsradie, trimvinkel, kurs, luft- vatten och motortemperatur, batterispänning, fart och motorvarvtal.

Vissa instrument ger även information om underhållsintervaller och serviceåtgärder.



Allt tillsammans ett överlägset system för realtidsinformation och motorövervakning.

SmartCraftserien erbjuder även innovativa egenskaper som "TrollControl™". Utmärkt när du fiskar och vill hålla konstant fart, även då vågorna går höga.

"Engine Guardian" övervakar motorns funktioner med hjälp av mer än 40 sensorer för avancerad felsökning och är konstruerad att skydda motorn genom att automatiskt reducera motorstyrkan vid överbelastning.

Mercurys unika **DTS** reglage använder den senaste "fly-by-wire"-teknologin för att göra reglagemanövrarna omedelbara och med silkesmjuk funktion.

**DTS** ger blixtsnabb gasrespons, enklare och mer lätthanterliga tilläggningsmanövrer, plus att man slipper mekaniska överföringar som kräver regelbunden justering.

**DTS** eliminerar kraftförlusterna i reglatesystemet, något som är speciellt problematiskt vid långa kabeldragningar med mekaniska överföringar.

**DTS** är standard på alla Veradomotorer och finns som tillval på utvalda OptiMaxmotorer.





# **optimal** effektivitet, maximal **miljövänlighet**

OptiMax levererar maximala prestanda med minimala utsläpp, även i jämförelse med många fyrtaktsmotorer i samma effektklass. OptiMax förenar högintensiv effekt och acceleration med låga ljudnivåer, effektiv förbränning och låg bränsleförbrukning.



## “go for the Max” med OptiMax

Ingen annan direktinsprutad motor har fler erfarenheter, tester och framgångar på meritlistan än Mercury OptiMax.

Så det är inte alls förvånande att OptiMax är den ledande motorn alla kategorier när det gäller effekt, bränsleekonomi, pålitlighet och mångsidighet.

Det kan sammanfattas så att de utgör en komplett motorserie som levererar mera och gör det bättre.

OptiMax kan spara in avsevärt på din bränslebudget, även i jämförelse med många fyrtaktsmotorer i samma effektklass. Med lägre vikt än motsvarande stora fyrtaktsmotorer har de en klar viktfordel på varje båt och erbjuder därför överlägsen acceleration och högre prestanda. Anmärkningsvärt är att en OptiMax kan köras på tomgång med lägre varvtal än vad många fyrtaktare kan, vilket är en klar fördel vid trollingfiske. Tala om mångsidighet!



2008 blev Mercury OptiMax för tredje året i rad rankad av konsumentundersökningsinstitutet **JD Powers & Associates** som ledare bland de tvåtaktare som har högst uppmätt kundnöjdhet



**OptiMax**  
75/90/115/135/150  
175/200/225/250  
Nyhet ↴



• **2-takt DFI**

Upp till 45% lägre bränsleförbrukning än med konventionella 2-taktsmotorer, "TurnKey" start med bara en vridning på nyckeln och praktiskt taget rökfri operation.

• **Lågtrycks direkt bränsleinsprutning (DFI)**

Lägre belastning på komponenterna än med konkurrerande högtryckssystem vilket resulterar i bättre tillförlitlighet och längre motorlivslängd.

• **60A Högeffektiv växelströmsgenerator**

Högre effekt som ser till att hålla dina batterier fulladdade i alla lägen.

• **Kompakt V6 motorblock**

Låg vikt för bästa möjliga acceleration och toppfart.

• **OptiMax luftkompressor**

För maximal förbränning, bästa möjliga bränsleekonomi och lägsta möjliga emissioner.

• **SmartCraftkompatibel**

Integrerar alla funktioner hos båt och motor för att kunna leverera mer pålitlig information och en större känsla av säkerhet.

• **Växelhus konstruerat av Mercury**

Bättre köregenskaper och högre toppfart.

• **Fler komponenter av rostfritt stål**

OptiMax tillverkas med fler rostfria komponenter än konkurrerande motorer för längre motorlivslängd och mindre underhållsbehov.

• **Mercury Propellrar**

För att du skall få ut det mesta av din motor och för optimerad bränsleförbrukning<sup>1</sup>.

• **5 års garanti\***

Fem års begränsad fabriksgaranti. Särskilda villkor och undantag gäller.

(1) På Mercurys hemsida finns ett lättanvänt propellervalsprogram. Besök [www.mercurymarine.com](http://www.mercurymarine.com) och klicka på "propellers".

\*Gäller ej vid kommersiellt bruk eller racingapplikationer.



# Mercury **fyr**taktare

## lätta att äga, enkla att använda

Mercury har under många år varit branschledande när det gäller rena, tysta och bränsleeffektiva utombordsmotorer och nu har vårt försprång utökats ännu mer. Mercurys tekniker har kombinerat banbrytande konstruktioner med avancerade tillförlitlighetsegenskaper för att kunna leverera Mercury fyrtaktare som går ännu renare, tystare samtidigt som de producerar mjuka tysta prestanda – allt medan dina räkningar för bränsle och service hålls nere.

Mercury fyrtaktare, med det största urvalet av EFI-modeller, inget annat motormärke kommer ens i närheten.



## **bättre** båtliv med klassens bästa EFI-**prestanda**

Räkna med allt, pålitliga startegenskaper, ren, tyst funktion och topprestanda under så gott som alla förhållanden, något som gör att Mercury 115, 100 och 80 har bästa möjliga passform för din båt. Motorfamiljen är baserad på samma plattform som Verados fyrcylindriga modeller och erbjuder de följsamma och bränsleekonomiska prestanda du behöver för ett behagligt båtliv. Mercury 115 – 100 – 80 EFI är goda representanter för den senaste generationen motorer i denna klass.



## FourStroke EFI Serie 80 / 100 / 115



- **Verado konstruktionsplattform**

Byggt för att tåla stora påfrestningar.

- **Elektronisk bränsleinsprutning**

Ögonblickliga starter, goda allroundprestanda och hög tillförlitlighet.

- **50A växelströmsgenerator**

Motorklassens kraftfullaste generator.

- **"Rak" motorkonstruktion**

Högt vridmoment och hög effekt med låg vibrationsnivå.

- **Byggt för tysthet**

Exceptionellt tystgående över hela varvtalsområdet och med klassens lägsta ljudnivå vid låga varvtal.

- **SmartCraftkompatibel**

Integrerar alla funktioner hos båt och motor

för att kunna leverera mer pålitlig information och en större känsla av säkerhet.

- **Engine Guardian**

Skyddar din investering och gör båtlivet behagligare genom att ge tidig varning om att motorn inte fungerar som den är byggd för att göra.

- **Anordning för spolning med sötvatten**

En bekväm anordning för att skölja motorns kylsystem efter körning och som hjälper till att förhindra korrosion på motorns invändiga delar.

- **Mercury Propellrar**

För att du skall få ut det mesta av din motor och för optimerad bränsleförbrukning<sup>1</sup>.

- **5 års garanti\***

Fem års begränsad fabriksgaranti. Särskilda villkor och undantag gäller.

(1) På Mercurys hemsida finns ett lättanvänt propellervalsprogram. Besök [www.mercurymarine.com](http://www.mercurymarine.com) och klicka på "propellers".

\*Gäller ej vid kommersiellt bruk eller racingapplikationer.



## livslång **tillförlitlighet**

Mercurys fyrtaktare i mellanklassen byggs för ett bekymmersfritt båtliv. Från första gången du vrider på startnyckeln, när du skall ut på din 100:e fisketur och långt senare än så, kan du lita på att de gör sitt jobb och utför det till din belåtenhet. Den avancerade teknologin, de slitstarka komponenterna, de smarta egenskaperna och ojämförliga bränsleekonomin i kombination med ett generöst garantiåtagande ger dig den säkerhet du har rätt att förvänta dig under många år framöver.



## FourStroke EFI Serie 40 / 50 / 60



- **Ny motorkåpa**

Konstruerad för att göra dessa motorer till de tystaste i klassen.

- **Elektronisk bränsleinsprutning (EFI)**

Ögonblicklig start, suveräna prestanda över hela fartområdet, tillförlitlighet och bränsleekonomi.

- **"Rak" motorkonstruktion**

Överlägset vridmoment och hög effekt.

- **SmartCraftkompatibel med Troll Control**

Koppla ihop din motor med ett SmartCraft instrument som har Troll Control-funktion. Då kan du reglera tomgångsvarvtalet ända ned till så lågt som 550 r/min vid trollingfiske eller när du bara vill glida omkring i lägsta möjliga fart.

- **Engine Guardian**

Skyddar din investering och ger dig en tryggare

båtupplevelse genom att ge tidig varning om motorn inte fungerar som den skall.

- **BigFoot Modeller**

BigFoot modeller genererar mer dragkraft, har bättre prestanda för större och tyngre båtar och är utrustade med större och kraftigare drev och axlar för användning under hård drift.

- **Lättare växling**

Växelhusen på F60/50/40 är konstruerat för lätta och mjuka växlingsmanövrer.

- **Mercury Propellrar**

För att få ut den bästa prestandan ur din motor och för att optimera din bränsleekonomi<sup>1</sup>.

- **5 års garanti\***

Fem års begränsad fabriksgaranti. Särskilda villkor och undantag gäller.

(1) Mercurys hemsida har ett lättanvänt propellervälsprogram. Besök [www.mercurymarine.com](http://www.mercurymarine.com) och klicka på "propellers".

\*Gäller ej vid kommersiellt bruk eller racingapplikationer.



## de **första** manuell startade **EFI-modellerna**

Mercurys historia är en legend fylld med innovationer. Ända sedan 1939 då Carl Kiekhaefer, Mercurymotorens fader, byggde den första utombordsmotorn med smidda aluminiumkolvar, har Mercury varit med och fastställt normerna inom varje aspekt av innovation och konstruktion i marinbranschen. Mercury sätter nya standards återigen när vi nu presenterar den första utombordaren med EFI i klassen 25/30 hk och för första gången erbjuder ett EFI-system som inte behöver ett batteri för att fungera.



## FourStroke EFI Serie 25 / 30



- **Avstämda insugningskanaler i motorkåpan**  
Eliminerar vattenintrång och gör dessa motorer till de tystaste i sin klass.

- **Elektronisk bränsleinsprutning (EFI)**  
Ger omedelbar start, överlägsna prestanda i alla fartområden, tillförlitlighet och bränsleekonomi.

- **Manuell startapparat på elstartade modeller**  
Alla elstartade modeller har även manuell startapparat som standard vilket ger ökad tillförlitlighet.

- **”Rak” trecylindrig motorkonstruktion**  
Bättre prestanda och jämnare gång.

- **15 A växelströmgenerator**  
Håller batteriet laddat och driver din elektroniska utrustning ombord.

- **Rorkult med MultiFunktion**

Ta full kontroll med bara en hand. Med rorkulten sköter du både växling och gaspådrag samtidigt som du styr båten. Gasfriktionen är enkelt justerbar.

- **Dubbla vattenintag**

Ger säkrare kylvattentillförsel och bättre kylning, speciellt viktigt när man kör i sjögrästata och grunda vatten.

- **Avgasutsläpp i propellernavet**

Lägre ljudnivå, begraver avgasljudet under vattenytan.

- **5 års garanti\***

Fem års begränsad fabriksgaranti. Särskilda villkor och undantag gäller.

\*Gäller ej vid kommersiellt bruk eller racingapplikationer.



## nya **fyrta**tskrafter gör **familjen** komplett

Mercurys nya 15 HK fyrta

tskrafter kommer med säkerhet att tilltala många gummibåts- och RIB-entusiaster såväl som användare av mindre aluminium- och glasfiberbåtar. Mjuka tystgående prestanda, låga avgasutsläpp, låg bränsleförbrukning och en attraktiv modern design är bara några av standardegenskaperna som byggts in från början i dessa nya motorer.

Fyrta

tskrafterna i effektklassen 8, 9,9, 15 och 20 HK är alla laddade med finesser och egenskaper för att göra körningen säker, enkel och problemfri.

Kompakt, bärbar styrka med hög nöjesfaktor.



## FourStroke

8/9.9/15/20  
Nyhet ↴



- **Tvåcylindrig**

Mjuka gångegenskaper och högre effekt.

- **Låg vikt**

De lättaste motorerna i sin klass för din bekvämlighet.

- **Manuell startapparat på elstartade modeller**

Alla elstartade modeller har manuell startapparat som standard för dubbel säkerhet.

- **Kallstartsprimer (8/9.9/15/20)**

Mercurys unika kallsartsprimer ger ögonblicklig start.

- **Visuellt varningssystem för lågt oljetryck**

Skyddar din investering och ger ökad säkerhet.

- **Rorkult med Multifunktion (8/9.9/15/20)**

Tag full kontroll med bara en hand. Med rorkulten sköter du både växling och gaspådrag samtidigt som du styr båten. Gasfriktionen i handtaget justerar du lätt med en ratt.

- **180° rorkult (8/9.9/15/20)**

Rorkulten fälls upp för bästa möjliga körkomfort, medan den kan fällas rakt ner för att ta upp mindre utrymme när du skall stuva undan motorn.

- **BigFoot modeller**

BigFootmodellerna erbjuder bättre dragkraft, har prestanda för stora och tyngre båtar och är utrustade med större drev och kraftigare axlar för användning under hårda förhållanden.

- **5 trimlägen och grundsmyg**

Utmärkt när du använder din motor i grunt vatten.

- **Avgasutsläpp genom propellernavet**

Ger tystare gång, avgasljudet begravs långt under vattenytan.

- **5 års garanti\***

Fem års begränsad fabriksgaranti. Särskilda villkor och undantag gäller.

\*Gäller ej vid kommersiellt bruk eller racingapplikationer.



## bärbara och bekväma

Fördelen med småbåtar och framförallt då gummibåtar, är att det är lätt att ta med sig båtöjet vart man vill. Mercury erbjuder en komplett serie bärbara fyrtakts utombordare som är extremt lätta och med det största urvalet av modeller att välja från. Gemensamt för modellerna i serien är alla smarta finesser som gör dem lätta att använda och hantera plus den rena tysta gången och den låga bränsleförbrukningen. Egenskaper som gör dem till det naturliga valet i klassen.



## FourStroke

2.5/3.5/4/5/6



- **Motorenhet med stor slagvolym**

Överlägsen prestanda och bättre bränsleekonomi.

- **Dekompressionssystem (4/5/6)**

Automatisk dekompressionssystem gör starten till en barnlek.

- **Integrerad bränsletank (2.5/3.5/4)**

Integrerad bränsletank med avstängningskran maximerar utrymmet i båten.

- **CDI tändsystem**

Underhållsfritt tändsystem som bidrar till enklare start.

- **Visuellt varningssystem**

Visuell varning för lågt oljetryck ger ökad tillförlitlighet.

- **Vridgashandtag i rorkulten**

Full kontroll med bara en hand.

- **6/4 trimpositioner**

6 trimpositioner (4/5/6), 4 st på 3.5/2.5, plus grundsmysläge gör det enkelt och säkert att navigera i grunda vatten.

- **Avgasutsläpp genom propellernavet**

Tystare gång, avgasljudet begravs djupt under vattenytan.

- **5 års garanti\***

Fem års begränsad fabriksgaranti. Särskilda villkor och undantag gäller.

\*Gäller ej vid kommersiellt bruk eller racingapplikationer.

# Mercury **propellrar**

Näst efter din motor är det din propeller som är den enskilt viktigaste faktorn som påverkar din båts prestanda. Att välja rätt propeller är vitalt för varje aspekt på hur din båt uppför sig, köregenskaper, fart, acceleration, motorlivslängd, bränsleekonomi och inte minst säkerhet. Vi erbjuder fler modeller än någon annan, mer än 700 st, från ordinära standardmodeller till skräddarsydda high performance och racingpropellrar. Vi har ett beprövat rykte om att tillverka propellrar av högsta kvalitet med överlägsen styrka, hållbarhet och bästa prestanda under de flesta förhållanden. Mercury är störst i världen när det gäller konstruktion och tillverkning av propellrar.

Besök [www.mercurymarine.com/prop\\_selector](http://www.mercurymarine.com/prop_selector) för att välja den rätta propellern för din båt och för det sätt som du använder den på.



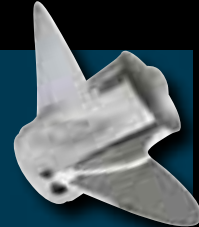
## **Inertia**

Vår revolutionerande nya propeller tillverkad av den exklusiva X7-legeringen. Den levererar bästa acceleration och toppfart genom att det superstarka materialet tillåter tunnare blad och högre rakevinklar. Den ultimata propellerkonstruktionen för båtar med hög motoreffekt. Finns i stigningar från 14"-22"



## **Vengeance**

En beprövad bladdesign av rostfritt stål som finns i båda rotationsriktningarna med stigningar från 9" till 25". Bättre acceleration och köregenskaper än med konventionella 3-bladiga aluminiumpropellrar, dessutom 5 ggr starkare.



## **Laser II**

Om du gillar att åka snabbt och lätt så är det här propellern för dig. De tunnare propellerbladen minskar motståndet och ökar farten. Propellern finns i båda rotationsriktningarna och med stigningar mellan 19" till 27".



## **Trophy Plus**

Fyrbladig rostfri propeller med stigningar från 12" till 23" som producerar otroligt lyft i fören, förbättrade köregenskaper och som snabbt får upp båten i planing. Den idealiska propellern för vattenskidor och wakeboards. För utombordare från 75 hk och däröver.



## **Trophy Sport**

Samma karaktär som Trophy Plus, men passande för utombordare från 30 till 60 hk.



## **Tempest Plus**

Propeller med stor diameter för större utombordare som sitter högt monterade på akterspeglarna. Förbättrar accelerationen och ger bättre köregenskaper. Stigningar från 13" till 29".



## **Mirage Plus**

Konstruerad för hög effekt och tunga motorer. 13" till 29" stigning.



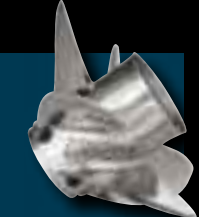
## **Vensura**

För installationer med dubbla utombordare. Perfekt för offshore- och sportbåtsapplikationer. 17" till 23" stigning.



## **Revolution 4**

För bättre prestanda åt sportbåtar med stora utombordare. Förbättrar accelerationen på delgas och toppfarten dramatiskt. 19" till 23".



## **Highfive**

En innovativ 5-bladig propeller som är utmärkt för vattenskidåkning. Jämna, sugande accelerationsegenskaper. 17" till 26" stigning.



# sköt om din motor på **bästa sätt**

När du har investerat i en kvalitetsprodukt som en Mercury utombordare så är det förståndigaste att bibehålla den i det skicket och skydda dina garantier genom att endast använda äkta Quicksilver reservdelar, tillbehör och underhållsprodukter. Quicksilver är ett av marknadens mest respekterade varumärken därför att alla produkter med det namnet är speciellt tillverkade för marin användning. Kräv av din återförsäljare att han endast använder Quicksilverprodukter!

## **före** båtsäsongen >> förberedelse

Försäsongen är den mest spännade tiden på året. Båtar och motorer plockas fram från vinterförvaringen och du börjar att förbereda båten för den kommande sommaren. Quicksilver erbjuder ett komplett program med produkter du behöver för att förbereda din båt och motor så att den är i perfekt skick och redo för en säsong med nya båtupplevelser. Besök din återförsäljare på våren för att få information om våra försäsongserbjudanden.

## **under** båtsäsongen

Vem bryr sig om att besöka en marinåterförsäljare under sommartid?

För att hålla din motor i perfekt skick och för att den skall fungera utan mankemang så behövs den bästa av oljor. Quicksilver erbjuder ett komplett sortiment oljor av toppkvalitet för att du skall få ut det bästa av din motor. Det är bara en av anledningarna att besöka din handlare på sommaren.

Vill du pröva på något nytt? Upptäck Quicksilvers omfattande program för vattensport och tillbehör. Det hittar du också hos din Mercuryhandlare.

## **efter** båtsäsongen >> vinterförvaring

Efter en säsong fylld av båtåkande så behöver din motor vinterlov. Hösten är den perfekta tiden att förbereda din båt och motor för vinterförvaring. Quicksilver erbjuder det bredaste programmet av konserveringsprodukter som du behöver för att hålla din båt och motor i skick under vintern. Besök din återförsäljare och gå in på [www.quicksilverwinterization.com](http://www.quicksilverwinterization.com) för att få veta mer om våra höstkampanjer.

# specifikationer

Modeller <sup>(1)</sup>		Effekt <sup>(2)</sup>	Varvtalsområde	Cylindrar	Slagvolym	Start	Utväxlingsförh.	Växel	Styrning
<b>MERCURY VERADO</b>									
300-225	Verado 300 • Verado 250 • Verado 225	220,7 • 183,9 • 165,5 kW	5800-6400	6 (i rad)	2598 cc	Elstart («Turn-key»)	300: 1,75:1 250 • 225: 1,85:1	Fram (F) - Neutral (N) - Back (B)	Elektrohydraulisk servostyrning med integrerad hydraulicylinder
200-135	Verado 200 • Verado 175 • Verado 150 • Verado 135	147,1 • 128,7 • 110,3 • 99,4 kW	200 • 175 • 150: 5800-6400 135: 5200-6400	4 (i rad)	1732 cc	Elstart («Turn-key»)	2,08:1	Fram (F) - Neutral (N) - Back (B)	Fjärrstyrning
<b>MERCURY FYRTAKTARE</b>									
115-80	115 EFI • 100 EFI • 80 EFI	84,6 • 73,6 • 58,8 kW	115: 5800-6400 100 • 80: 5000-6000	4 (i rad)	1732 cc	Elstart («Turn-key»)	115: 2,07:1 100 • 80: 2,33:1	Fram (F) - Neutral (N) - Back (B)	Fjärrstyrning
60-40	60 EFI + BIGFOOT • 50 EFI	44,1 • 36,8 kW	5500-6000	4 (i rad)	995 cc	Elstart («Turn-key»)	1,83:1 BIGFOOT: 2,33:1	Fram (F) - Neutral (N) - Back (B)	Fjärrstyrning
	40 EFI	29,4 kW	5500-6000	3 (i rad)	747 cc	Elstart («Turn-key»)	2,00:1	Fram (F) - Neutral (N) - Back (B)	Fjärrstyrning
30-25	30 EFI • 25 EFI	22,1 • 18,6 kW	30: 5250-6250 25: 5000-6000	3 (i rad)	526 cc	Manuell eller elstart («Turn-keys»)	1,92:1	Fram (F) - Neutral (N) - Back (B)	Rorkult eller fjärrstyrning
20-15	20 • 15	14,7 kW • 11,0 kW	20: 5250-6250 15: 5000-6000	2 (i rad)	351 cc	Manuell eller elstart	2,15:1	Fram (F) - Neutral (N) - Back (B)	Rorkult eller fjärrstyrning
9,9 - 8	9.9 + BIGFOOT • 8	7,3 • 5,9 kW	5000-6000	2 (i rad)	209 cc	Manuell eller elstart	2,08:1 BIGFOOT: 2,42:1	Fram (F) - Neutral (N) - Back (B)	9.9: Rorkult eller fjärrstyrning 8: Rorkult
6-2,5	6 • 5 • 4 + SAILPOWER	4,4 • 3,68 • 2,9 kW	6: 5000-6000 5 • 4: 4500-5500	1	123 cc	Manuell	2,15:1	Fram (F) - Neutral (N) - Back (B)	Rorkult
	3.5 • 2.5	2,6 • 1,8 kW	5000-6000	1	85 cc	Manuell	2,15:1	Fram (F) - Neutral (N)	Rorkult
<b>MERCURY OPTIMAX</b>									
250-135	250 • 225 • 200 OptiMax	183,9 • 165,5 • 147,1 kW	250: 5500-6000 225 • 200: 5000-5750	V-6 (60°)	3032 cc	Elstart («Turn-key»)	1,75:1	Fram (F) - Neutral (N) - Back (B)	Fjärrstyrning
	175 • 150 • 135 OptiMax	128,7 • 110,3 • 99,4 kW	175 • 150: 5250-5750 135: 5000-5600	V-6 (60°)	2507 cc	Elstart («Turn-key»)	175 • 150: 1,87:1 135: 2,00:1	Fram (F) - Neutral (N) - Back (B)	Fjärrstyrning
115-75	115 • 90 • 75 OptiMax	84,6 • 66,2 • 55,2 kW	5000-5750	3 (i rad)	1526 cc	Elstart («Turn-key»)	115: 2,07:1 90 • 75: 2,33:1	Fram (F) - Neutral (N) - Back (B)	Fjärrstyrning

Kontakta din återförsäljare för närmare information om den lämpligaste propellern för just dina behov.

Växelströms- generator <sup>(2)</sup>	Trimlägen	Bränsletank	Bränslekvalitet	Vikt <sup>(4)</sup>	Rek. akterspeglhöjd	Induktionssystem	Motrotation
Remdriven växelströmsgenerator 70 A (882 watt)	SmartCraft-programmerbar trim & tilt	Tillbehör	Verado 300: Blyfri bensin 98 oktan rekommenderas för maximal prestanda Verado 250 • 225: Blyfri bensin, 90 oktan	288 kg	508 mm (L) - 635 mm (XL) - 762 mm (XXL)	SmartCraft (Digitalstyrt gas- och växlingssystem), kompressormätning med laddluftkyllning och elektronisk laddtrycksreglering	XL, XXL: Finns
Remdriven växelströmsgenerator 70 A (882 watt)	Power Trim och Tilt, SmartCraft-programmerbar tilt	Tillbehör	Blyfri bensin, 90 oktan	231 kg	508 mm (L) - 635 mm (XL)	SmartCraft (Digitalstyrt gas- och växlingssystem), kompressormätning med laddluftkyllning och elektronisk laddtrycksreglering	XL: Finns
Remdriven växelströmsgenerator 50 A (630 watt)	Power trim Std.	Tillbehör	Blyfri bensin, 90 oktan	181 kg	115 • 100: 508 mm (L) - 635 mm (XL) 80: 508 mm (L)	4 ventiler/cyl. dubbla överliggande kamaxlar.	Finns ei
18 A (223 watt)	Power trim Std.	Std. 25 L	Blyfri bensin, 90 oktan	112 kg BIGFOOT: 120 kg	508 mm (L)	2 ventiler/cyl. överliggande kamaxel.	Finns ei
18 A (223 watt)	Gastricksassisterad tilt alt. Power Trim	Std. 25 L	Blyfri bensin, 90 oktan	98 kg	381 mm (S) 508 mm (L)	2 ventiler/cyl. överliggande kamaxel.	Finns ei
15 A (186 watt)	30: Gasassist eller Power Trim 25: Manuell tilt eller Power Trim	Std. 25 L	Blyfri bensin, 90 oktan	30: 78 kg 25: 71 kg	381 mm (S) 508 mm (L)	2 ventiler/cyl. överliggande kamaxel.	Finns ei
11 A (139 watt)	5 och grundsmygsläge	Std. 12 L	Blyfri bensin, 90 oktan	52 kg	381 mm (S) 508 mm (L)	2 ventiler/cyl. överliggande kamaxel.	Finns ei
6 A (76 watt) på modeller med elstart	5 och grundsmygsläge	Std. 12 L	Blyfri bensin, 90 oktan	38 kg BIGFOOT: 44 kg	381 mm (S) - 508 mm (L) BIGFOOT: 508 mm (L) 635 mm (XL)	2 ventiler/cyl. överliggande kamaxel.	Finns ei
Tillbehör 4 A (50 watt) belysning, 2 A (25 watt) laddning 4 SAILPOWER: Std. med likriktare	6 och grundsmygsläge	6 • 5: Std. 12 L 4 + 4 SAILPOWER: Inbyggd bränsletank på 1,1 L	Blyfri bensin, 90 oktan	25 kg	381 mm (S) 508 mm (L) 4 SAILPOWER: 508 mm (L)	2 ventiler/cyl.	Finns ei
Finns ei	4	Inbyggd bränsletank 0,95 L	Blyfri bensin, 90 oktan	19 kg	3.5: 381 mm (S) 508 mm (L) 2.5: 381 mm (S)	2 ventiler/cyl.	Finns ei
Remdriven 60 A (756 watt)	Power trim Std.	Tillbehör	Blyfri bensin, 90 oktan	250: 229 kg 225 • 200: 225 kg	508 mm (L) - 635 mm (XL) 762 mm (XXL)	2-steg Direkt bränsleinsprutning	XL, XXL: Finns
Remdriven 60 A (756 watt)	Power trim Std.	Tillbehör	Blyfri bensin, 90 oktan	195 kg	508 mm (L) - 635 mm (XL)	2-steg Direkt bränsleinsprutning	XL: Finns
Remdriven 60 A (756 watt)	Power trim Std.	Tillbehör	Blyfri bensin, 90 oktan	170 kg	115: 508 mm (L) - 635 mm (XL) 90 • 75: 508 mm (L)	2-steg Direkt bränsleinsprutning	Finns ei

(1) Modellurvalet kan variera från ett land till ett annat. Kontakta din återförsäljare för närmare information. (2) Mått på propelleraxeln enligt ICOMIA 28.

(3) Likriktare erfordras för komplett installation med manuell start; standard på 4 Sailpower. (4) Torrvikt är beräknad på den lättaste modellen exkl. motorolja, monteringsdetaljer och propeller.

Förberedd för SmartCraft marinteknologi.



# kunskap är styrka

Du hittar detaljerade motorspecifikationer, översikt över egenskaper, referenser från båtägare och informativa motortester på [www.mercurymarine.com](http://www.mercurymarine.com) – uppgifter direkt från källan, hemvisten för Mercury utombordare.



**MERCURY.**  
\*1 On The Water\*

 **BRUNSWICK**  
GENUINE INGENUITY

© 2008 Brunswick Marine in EMEA. Alla rättigheter förbehålles.  
Brunswick Marine in EMEA söker kontinuerligt nya vägar att förbättra de produkter man konstruerar, tillverkar och distribuerar. Alla rimliga åtgärder har vidtagits för att aktuell försäljnings- och serviceinformation skall finnas tillgänglig. Ändringar i motorernas, båtarnas och tillbehörens specifikationer sker oavbrutet. Denna broschyr skall inte betraktas som ett exakt instrument för de senaste specifikationerna. Inte heller bjuder denna broschyr ut någon speciell motor, båt eller några speciella tillbehör till försäljning. Distributörer och återförsäljare är inte representanter för Brunswick Marine in EMEA eller något av dess dotterbolag och är inte auktoriserade att binda Brunswick Marine in EMEA vid några som helst åtaganden, inklusive men inte begränsat till allt som gäller produktrepresentation, utförande, applikation eller service. Alla produkter finns inte tillgängliga i alla länder och en del finns bara i begränsat antal. Vissa produkter som visas i denna broschyr är försedda med tillvalsutrustning. Kontakta din lokala återförsäljare för mer information.  
Besök oss på <http://www.BrunswickMarineEMEA.com>

**Quality**

BRUNSWICK MARINE in EMEA  
ISO 9001 - 2000 CERTIFIED

Brunswick Marine in EMEA's  
kvalitetssystem är  
ISO 9001:2000 certifierat

S - Printed in Belgium. Part #: 90-813356-09